

<b>Productielocaties – risicobeoordeling en managementplan</b>	
<b>Bedrijfsgegevens</b>	CP: AF 1.2.1, 1.2.2, CB 3.2, FV 1.1.1, 1.1.2 & 4.3.1
Naam bedrijf:	
Naam zaakvoerder:	Datum:

- De beoordeling dient uitgevoerd te worden voor elke productielocatie (perceel, serre, lokaal, ...).
- De beoordeling dient herzien te worden bij elke wijziging van de risico's en minstens jaarlijks.
- De beoordeling houdt rekening met het voorgaand gebruik van de locatie en de omgevingsfactoren, die een risico kunnen inhouden voor het gepland gebruik. Tevens wordt rekening gehouden met de mogelijke invloed van het gepland gebruik op de omgeving.
- De risicobeoordeling betreft fysische, chemische en microbiologische gevaren die betrekking hebben op de voedselveiligheid, het milieu en de gezondheid van mens en dier, indien van toepassing.
- Er moet steeds voldaan worden aan de wettelijke bepalingen.

### 1. Identificatie en karakteristieken productielocatie

Naam		
Nummer		
Ligging	Zie ook DOC 02	
Ligging in beschermingsgebied	JA / NEEN	
Omschrijving op gewestplan (zie: <a href="http://www.geopunt.be">www.geopunt.be</a> )		
VLM-nummer		
Oppervlakte		
Bodemtype	Zie ook CPCC CB 3.2	
Grondwaterniveau		
Irrigatie	JA / NEEN	
Voorgaand gebruik (minstens laatste jaar, bij voorkeur laatste vijf jaar)	LANDBOUWKUNDIG Specificeer (teelten):	NIET-LANDBOUWKUNDIG Specificeer:

### 2. Geplande activiteit op productielocatie

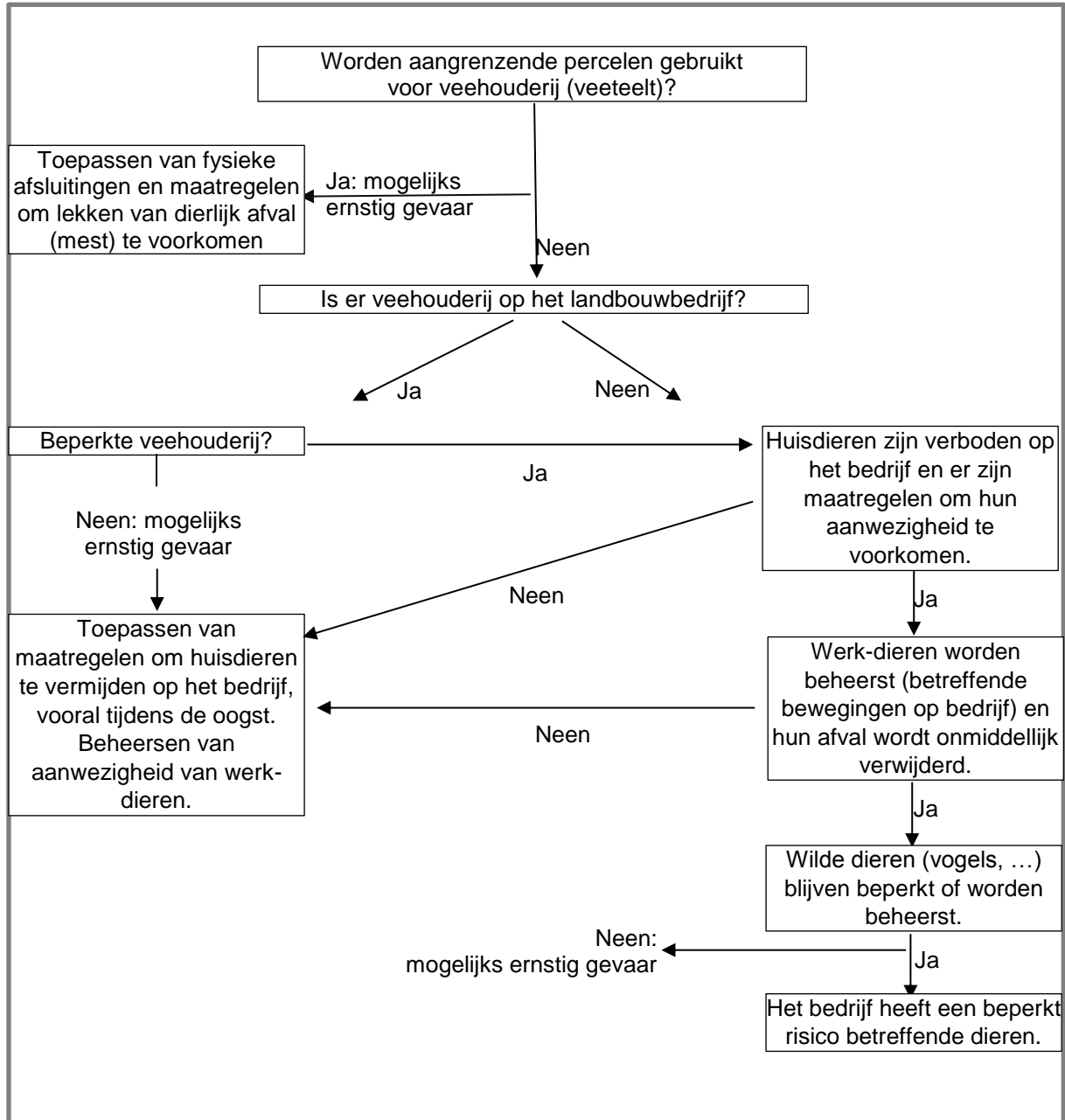
(Voorziene) datum ingebruikname	
Teelt	
Variëteiten	
Onderstam	
Bestuivers	
Plantafstand	
Plantsysteem	
Plantdatum	

### 3. Wettelijke bepalingen en/of beperkingen in verband met (gepland) gebruik productielocatie

Wettelijke bepalingen / beperkingen	NEEN	JA	Zo ja: Welke beperkingen en mogelijke invloed? Welke maatregelen worden voorzien?
Watergebruik			
Bemesting			
Gewasbescherming			
Andere: ...			
Andere: ...			

#### 4. Dierlijke activiteit op en rond de productielocatie

- De dierlijke activiteit omvat alle mogelijke dieren (o.m. veehouderij en huisdieren, werk-dieren, wilde dieren, vogels, reptielen, ongedierte, insecten) en hun mogelijke contaminatiegevaren (o.a. mest, stof).
- Volgende beslissingsboom kan gebruikt worden om het risico vanwege dierlijke activiteit nabij of op het landbouwbedrijf te evalueren.



Bron: GLOBALG.A.P. V5.2 – Annex FV 1

Mogelijke gevaren vanwege dierlijke activiteit	NEEN	JA	Zo ja: Welke maatregelen worden voorzien?
Veehouderij op aangrenzende percelen of nabijgelegen professionele veehouderijen			Redelijke afstand voorzien/behouden
			Fysieke afsluitingen voorzien
			Afschermen van waterbronnen
			Regelmatige controle op maatregelen
			Andere: ...
Aanwezigheid van mesthopen en/of composthopen			Geen afstroming en/of lekkage mogelijk door helling
			Fysieke afsluitingen voorzien
			Regelmatige controle op maatregelen
			Andere: ...
Aanwezigheid / nabijheid van activiteiten die dieren aantrekken			Geoogst product wordt afgeschermd bewaard
			Andere: ...
Huisdieren			Vermijden van huisdieren in productielocaties
			Andere: ...
Werk-dieren			Gecontroleerde inzet van werk-dieren
			Andere: ...
Ongedierte			Ongediertebestrijdingsplan (zie CPCC FV 5.6.3 en DOC 33)
			Andere: ...
Andere: ...			

## 5. Allergenen – zie DOC 37

## 6. Verdere risicobeoordeling

Mogelijke factoren / gevaren	GEEN RISICO	MOGELIJKS RISICO			Indien mogelijk risico: Welke maatregelen worden voorzien?
		Fysisch	Chemisch	(Micro-) biologisch	
<u>Invloedfactoren (van buitenaf) met mogelijke impact op productie(locatie)</u>					
Ligging perceel					
Voorgaand gebruik					
Voorgaande teelt					
Bodem type					
Bodem erosie					
Overstromingsgevaar					
Recente overstroming					
Bagger-sediment/slib					
Wind blootstelling					
Water beschikbaarheid					
Water kwaliteit					
Drainage					
Nematoden					
Aangrenzende percelen					
Aangrenzende landbouw					
Aangrenzende industrie					
Aangrenzend verkeer					
Plagen en ziektes					
Meststoffen/bemesting					
Gewasbescherming					
Oriëntering rijen					
Plantmateriaal					
Stof					
Gassen – rook					
Andere: ...					
Andere: ...					
<u>Invloed van productie(locatie) op omgeving</u>					
Stof					
Gassen – rook					
Geluid					
Licht					
Gewasbescherming					
Bemesting					
Run-off					
Andere: ...					
Andere: ...					

## 7. Managementplan

Locatie geschikt	JA / NEEN / BEPERKT
Indien beperkt – toelichting (hoe beperkt en hoe met die beperking omgaan)	

### Corrigerende acties

Acties	Toepassing	Toelichting
Herstelbemesting		
Drainage		
Irrigatie		
Driftreducerende maatregelen		
Afrastering perceel		
Wachttijd voor planten/zaaien		(aanbevolen: minimum 60 dagen na overstroming)
Verwijderen afval/contaminant		
Ecologische maatregelen		Zie CPCC AF 7.1.1
Andere: ...		
Andere: ...		

### Mogelijks relevante documenten

- Eventueel toe te voegen – bvb. analyses, bodemattesten, (milieu)vergunningen

Bij gebruik van locatie wordt rekening gehouden met de risico analyse en de specifieke maatregelen en acties zoals hierboven vermeld.

	Initiële opmaak	Revisie 01	Revisie 02	Revisie 03
Wijzigingen ten opzichte van voorgaande versie?		JA / NEEN	JA / NEEN	JA / NEEN
Indien JA: Wijzigingen en aanvullingen duidelijk en herkenbaar aanbrengen op document of eventueel nieuw document gebruiken.				
Verantwoordelijke (naam)				
Datum				
Handtekening				