

Organische meststoffen – risicobeoordeling	
Bedrijfsgegevens	CP: CB 4.4.2 & FV 4.2.1
Naam bedrijf:	
Naam zaakvoerder:	Datum:

Het gebruik van organische meststoffen is een belangrijk element in het kader van duurzame ontwikkeling. Niettemin moet ten alle tijde vermeden worden dat organische meststoffen de voedselveiligheid of het milieu in het gevaar kunnen brengen. Het is dan ook aangewezen om een passende risicobeoordeling uit te voeren voor de toepassing van organische meststoffen.

De (Vlaamse) wetgeving maakt een onderscheid tussen:

- Kunstmest of minerale meststoffen
- Dierlijke mest
- Andere meststoffen – compost, schuimaarde, spuistroom, zuiveringsslib, biogas substraten

Verboden organische meststoffen:

- Humaan rioolslib (zie CPCC CB 4.4.1)
- Slib van rioolwaterzuiveringsinstallaties.

Onder strikte omstandigheden kan zuiveringsslib van bepaalde bronnen en voorzien van een begeleidend officieel document worden toegepast – zie www.fytoweb.fgov.be.

1. Risicobeoordeling – soort meststof

Soort meststof	Attesten	Gebruik
Kunstmest of minerale meststof	Document van de leverancier: ...	
Dierlijke of organische mest	Mestafzet-document Burenregeling Mestanalyseresultaat Nutriëntensamenstelling Nitrawal afzetdocument	
	Geen document	
Compost	Vlaco attest compost	
Substraten van biogasininstallaties	Document van de leverancier: ...	
Andere meststoffen	Document van de leverancier: ...	
Bodemverbeterende middelen	Document van de leverancier: ...	

2. Risicobeoordeling – aandachtspunten en gevaren

Gevaar – risico	Ja	Neen	NVT
Type organische mest			
Methode van behandeling van de mest			
Methode compostering			
Overdracht ziektekiemen – microbiologische gevaren			
Aanwezigheid onkruiden en onkruidzaden			
Aanwezigheid zware metalen			
Tijdstip toediening meststof ten opzichte van oogst product (zie ook punt 3)			
Methode toediening meststof (bvb. direct contact eetbare delen)			
Andere: ...			
Andere: ...			

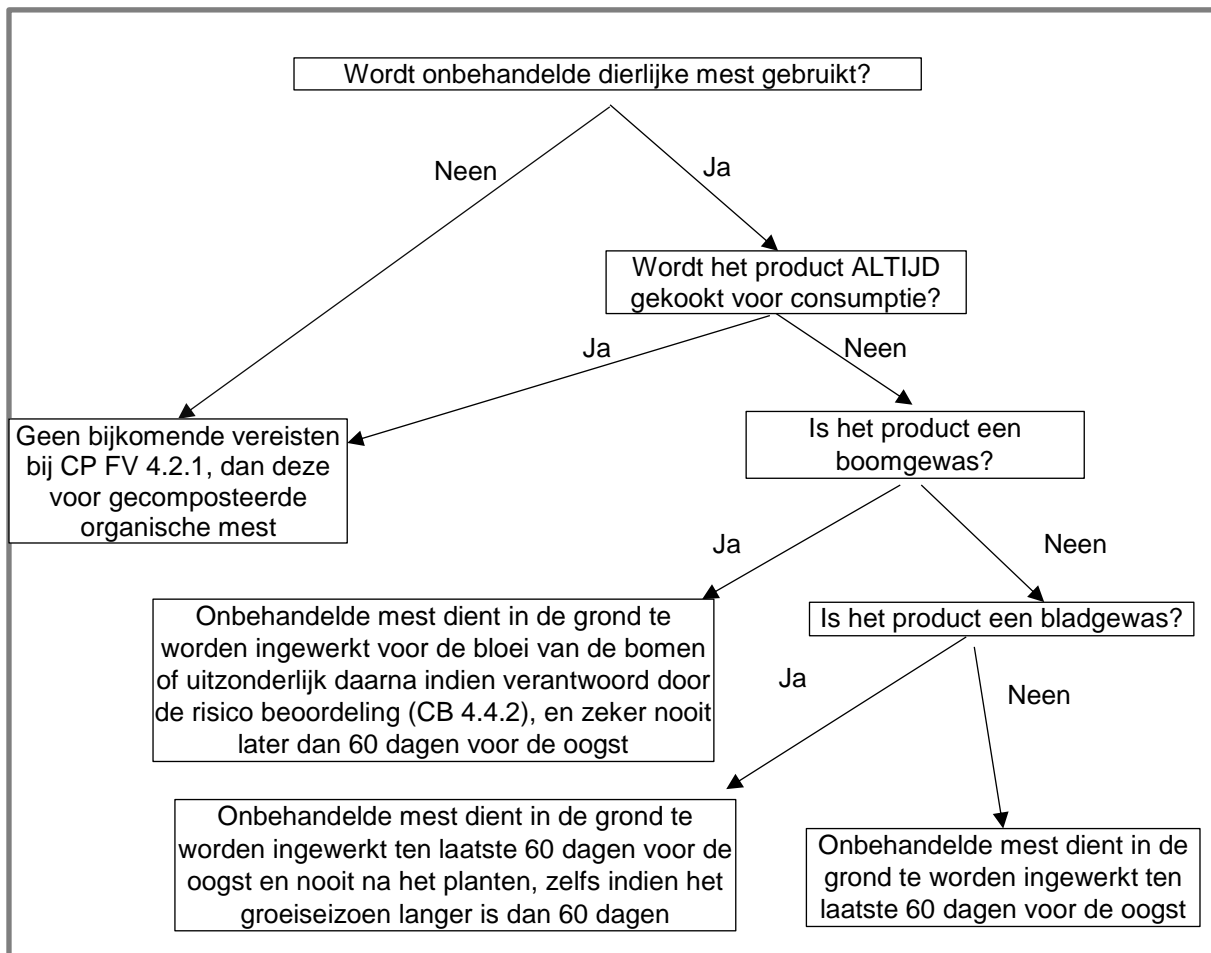
Gevaar – risico	Aanwezig	Mogelijke beheersmaatregel	Toegepast
Gebruik onbehandelde mest		Inwerken van mest ter voorkoming van afvloeiing en/of contaminatie	
		Inwerken in de grond minstens 60 dagen voor de oogst (zie beslissingsboom)	
		Helling perceel voorkomt verspreiding mest naar gewas en/of waterlopen	
		Andere: ...	
Opslag organische mest		Verwijderd van productielocaties, bewaarplaatsen en opbergruimtes voor oogstmaterieel	
		Minimum 10 m verwijderd van opslag- en verwerkingsruimten van vers product	
		Vermijden van trafiek van personen, dieren en materieel over behandelde oppervlaktes	
		Beschermd tegen lekkage door neerslag en/of verspreiding door wind en dieren	
		Minimum 25 m verwijderd van waterbronnen	
		Fysieke afscherming van waterbronnen	
		Minimum 10 m verwijderd van de perceelgrens	
		Minimum 100 m verwijderd van woningen van derden	
		Maximum 3 maanden opslag op het bedrijf	
Andere: ...			
Gebruik compost of behandelde mest		Blootstelling aan 55 °C voor 3 dagen om pathogene organismen af te doden	
		Verhandeling (omkeren, ...) van hoop zodat overal temperatuur/tijd wordt gehaald	
		Accurate behandeling volgens leveranciers-document	
		Aanbeveling tot inwerken ter voorkoming van afvloeiing en/of contaminatie	
		Maximale tijdsduur tussen toepassing en oogst	
		Andere: ...	
Composteren of behandelen van mest op bedrijf		Registratie van het composteringsproces – omstandigheden, duur, bereikte temperatuur	
		Verwijderd van productielocaties, bewaarplaatsen en opbergruimtes voor oogstmaterieel	
		Fysieke afscherming van waterbronnen	
		Andere: ...	
Materieel voor behandeling en toepassing		Materieel dat in contact is gekomen met onbehandelde mest, wordt afdoende gereinigd voor het gebruikt wordt op oogstlocaties	
		Andere: ...	
Gebruik van organische mest op naburige percelen		Controle op mogelijke contaminatie van eigen percelen of gewassen, bijvoorbeeld via drainage of na hevige regenval	
		Andere: ...	
Type gewas / teelt		Passende maatregelen om vervuiling van vruchten te voorkomen (bijvoorbeeld takken opbinden, gewas afschermen)	
		Controle op mogelijke vervuiling in geval van laaghangende gewassen en hevige neerslag	
		Andere: ...	

Inschatting risico bij gebruik	
Te nemen maatregelen	(zie tabel hiervoor)
Analyse nodig	Ja (analyseresultaten toevoegen) Neen
Geschikt voor gebruik	Ja Neen
Uiteindelijke actie	Toegediend Afgevoerd Andere: ...
Tijdstip van toediening ten opzichte van oogst (zie ook punt 3 hieronder)	Geen beperking Beperking:

3. Risicobeoordeling – tijdstip toediening versus oogst

Afhankelijk van de risicobeoordeling dient een passend tijdsinterval gehanteerd te worden tussen de toediening van mest en de oogst van de producten.

Specifiek bij de toediening van niet behandelde organische mest geldt volgende beslissingsboom:



Bron: GLOBALG.A.P. V5.2 – Annex FV 1

Indien van toepassing volgens beslissingsboom, maar wordt afgeweken van de aangegeven termijnen, dienen de microbiologische risico's beperkt te zijn, nl. door:

	Gecontroleerd behandelings/composteringsproces met passend tijd- en temperatuurregime
	Microbiologische analyseresultaten van het product
	Andere: ...
	Andere: ...

- De termijn tussen de toediening van de onbehandelde organische mest en het oogsten mag nooit minder zijn dan 60 dagen – na te gaan in de registraties.

Verantwoordelijke (naam)	
Datum	
Handtekening	